

**UCHWAŁA NR IX. .2025
RADY GMINY MŚCIWOJÓW**

z dnia 29 stycznia 2025 r.

w sprawie zaliczenia drogi do kategorii dróg gminnych

Na podstawie art. 18 ust. 2 pkt 15 ustawy z dnia 8 marca 1990 r. o samorządzie gminnym (t. j. Dz. U. z 2024 r., poz. 1465 z późn.zm.) w związku z art. 7 ust. 1 i 2 ustawy z dnia 21 marca 1985 r. o drogach publicznych (t. j. Dz. U. z 2024 r., poz. 320 z późn.zm.), po zasięgnięciu opinii Zarządu Powiatu Jaworskiego, Rada Gminy Mściwojów uchwala, co następuje:

§ 1. Drogę położoną w obrębie Snowidza, gmina Mściwojów w granicach działek nr 986dr, 987dr, zlokalizowaną na odcinku pomiędzy drogą powiatową nr 2188D (wjazd/wyjazd) a drogą powiatową nr 2184D (wjazd/wyjazd), długość drogi 333 mb, postanawia się zaliczyć do kategorii dróg gminnych.

§ 2. Szczegółowe położenie i przebieg drogi wymienionej w § 1 jest oznaczony na mapie, stanowiącej załącznik do niniejszej uchwały.

§ 3. Uchwała wchodzi w życie po upływie 14 dni od ogłoszenia w Dzienniku Urzędowym Województwa Dolnośląskiego.

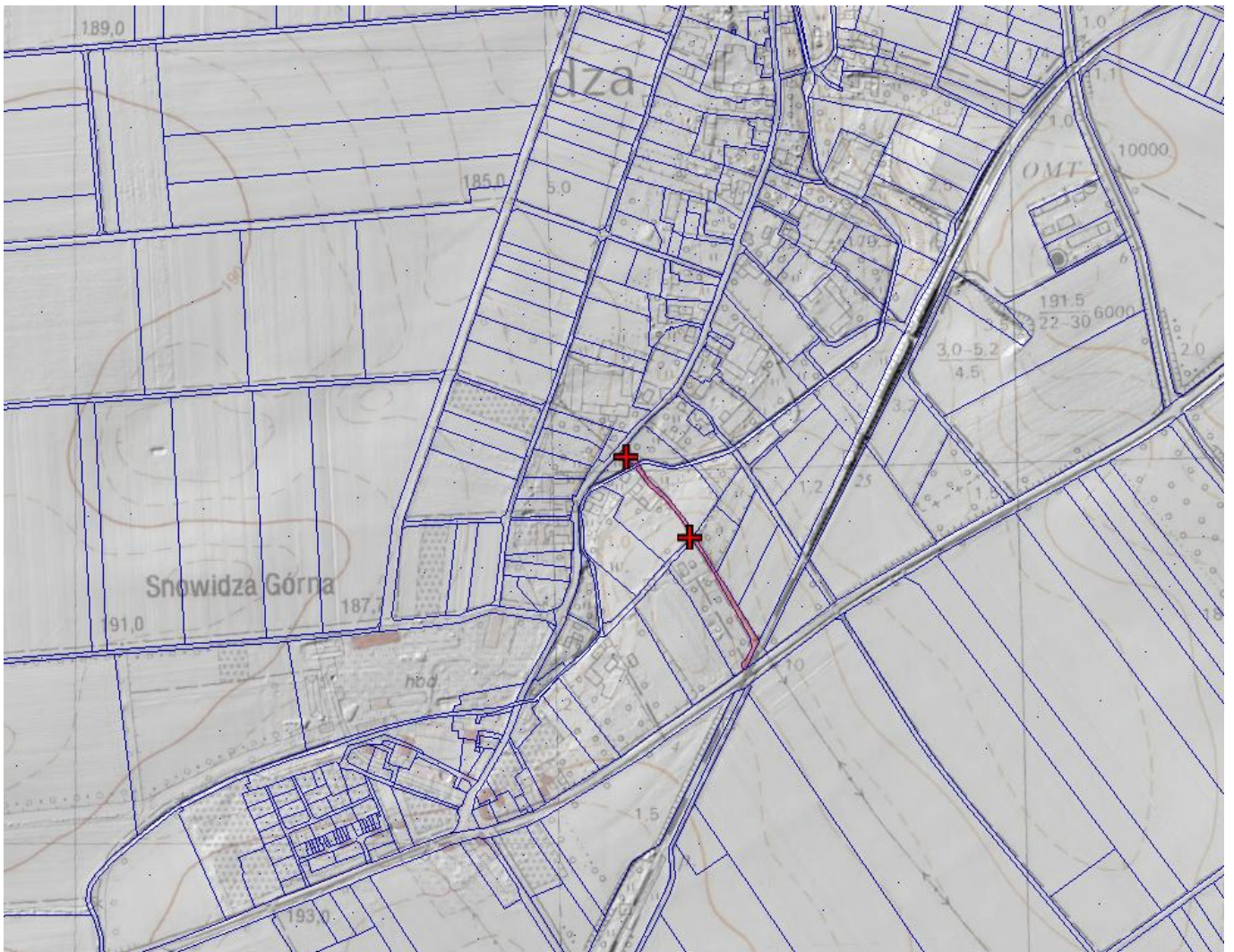
Przewodniczący Rady Gminy

Tomasz Siczek

Załącznik do uchwały Nr IX. .2025

Rady Gminy Mściwojów

z dnia 29 stycznia 2025 r.



UZASADNIENIE

Zgodnie z art. 18 ust. 2 pkt 15 ustawy z dnia 8 marca 1990 r. o samorządzie gminnym (t. j. Dz. U. z 2024 r., poz. 1465 z późn.zm.) do wyłącznej właściwości rady gminy należy stanowienie w innych sprawach zastrzeżonych ustawami do kompetencji rady gminy. Stosownie więc do art. 7 ust. 2 ustawy z dnia 21 marca 1985 r. o drogach publicznych (t. j. Dz. U. z 2024 r., poz. 320 z późn.zm.) zaliczenie do kategorii dróg gminnych następuje w drodze uchwały rady gminy po zasięgnięciu opinii właściwego zarządu powiatu.

Z kolei zgodnie z art. 7 ust. 1 cytowanej wyżej ustawy, do dróg gminnych zalicza się drogi o znaczeniu lokalnym niezaliczone do innych kategorii, stanowiące uzupełniającą sieć dróg służących miejscowym potrzebom, z wyłączeniem dróg wewnętrznych.